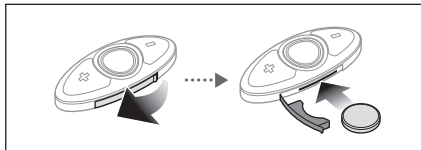


Erste Schritte



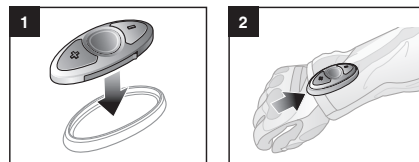
Hinweis:

- Schieben Sie vor dem Schließen des Akkufachs zuerst beide Enden der Gummiabdeckung in die Öffnung.
- Führen Sie zum Entnehmen des Akkus eine Büroklammer in die Öffnung zum Entriegeln des Akkus ein.

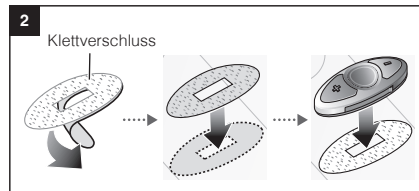
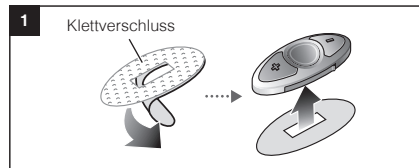
Installation

Sie haben drei Möglichkeiten, den RC3 anzubringen.

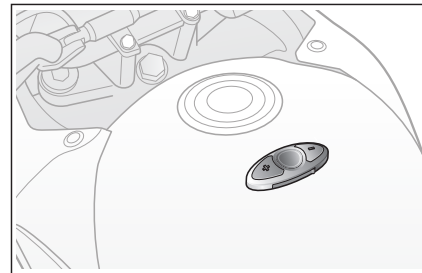
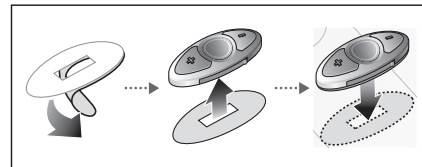
Clip verwenden



Klettverschlüsse für die Befestigung verwenden



Klebefestigung verwenden



Bedienung der Tasten



Ein-/Ausschalten

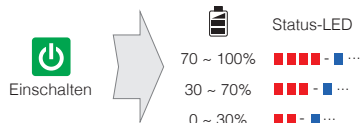
Einschalten



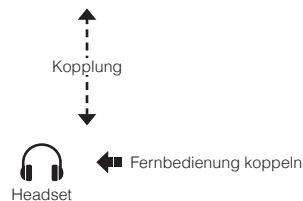
Tiefschlaf



Akkuüberprüfung



Bluetooth-Kopplung



Hinweis:

- Sie können das Headset erst mit dem RC3 steuern, wenn die beiden Geräte gekoppelt wurden.
- Der RC3 unterstützt Sena-Headsets mit Bluetooth 4.1.

Werkzeugeinstellungen



Headset-Steuerung

Sehen Sie sich zum Steuern des Headsets mit dem RC3 die Kurzanleitung an, in der Sie Informationen zu den Tastenfunktionen zum Steuern des Telefons, der Musik und der Sprechanlage erhalten.



Sena Technologies, Inc.
www.sena.com/de
Kundendienst: support.sena.com
E-Mail: support@sena.com